

POUR SOUS-LOCATION / FOR SUBLEASE

1751

RUE RICHARDSON

2^E ÉTAGE | 2ND FLOOR

CDNGLOBAL

DÉTAILS SUR LA PROPRIÉTÉ

Property Details

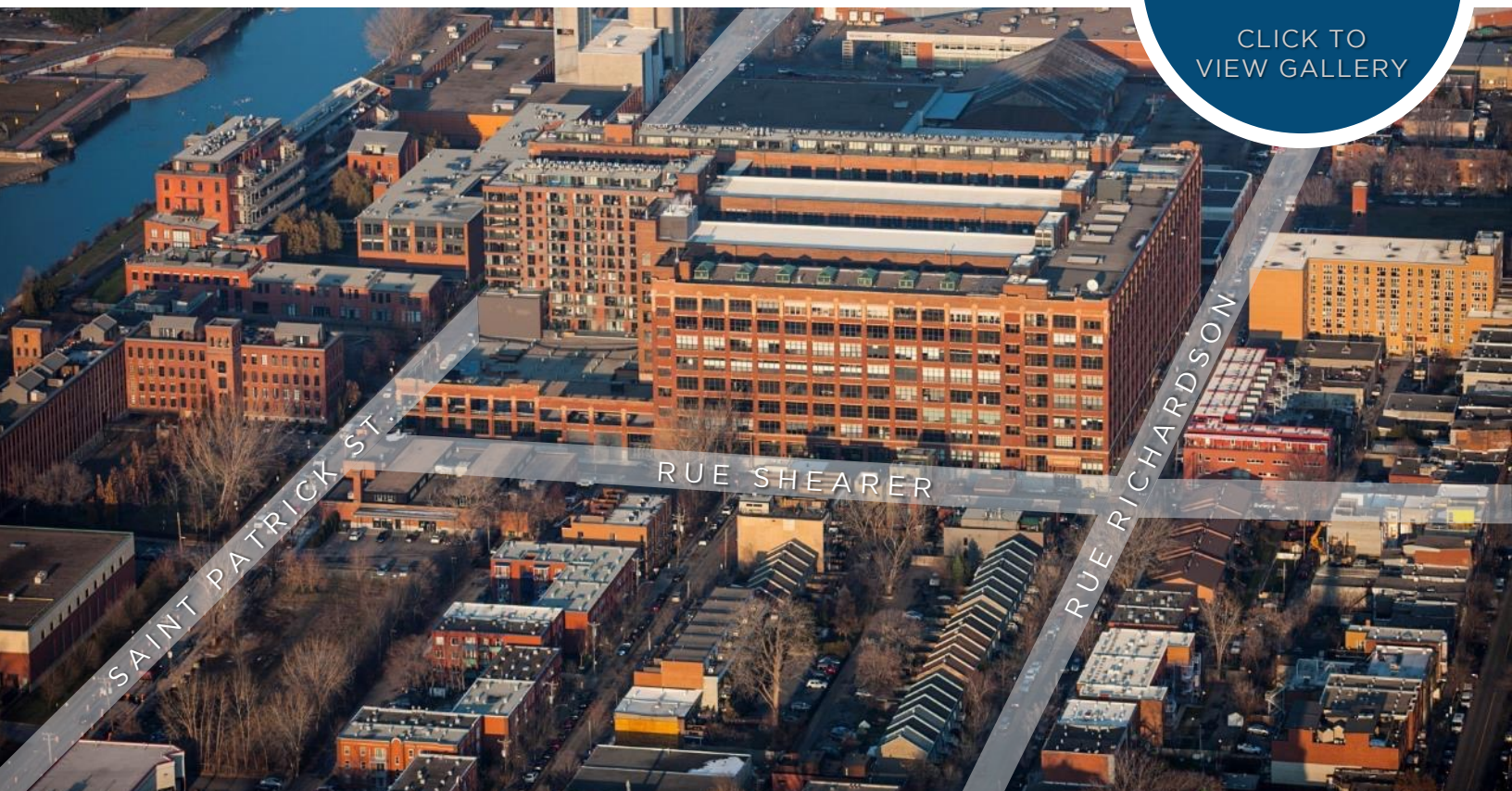
NOM DE L'IMMEUBLE / BUILDING NAME	LE NORDELEC / THE NORDELEC
ESPACES À SOUS-LOUER / UNITS FOR SUBLEASE	2.300
SUPERFICIE DISPONIBLE / AVAILABLE AREA	18 290 PI.CA. / 18,290 SQ.FT.
ÉCHÉANCE DU BAIL / LEASE EXPIRY	30 JUIN 2033 / JUNE 30, 2033
LOYER DEMANDÉ / ASKING RENT	NÉGOCIABLE / NEGOTIABLE
FRAIS D'EXPLOITATION / OPERATING EXPENSES	19,83 \$ PI.CA. / SQ.FT. (EST. 2023)
DISPONIBILITÉ / AVAILABILITY	IMMÉDIAT / IMMEDIATE
POSTES DE TRAVAUX / WORKSTATIONS	133

COMMENTAIRES / COMMENTS

- ESPACE DE BUREAU STYLE LOFT «PLUG & PLAY» / PLUG & PLAY LOFT SPACE
- MEUBLES DE HAUTE QUALITÉ TEKNION DISPONIBLES / HIGH QUALITY TEKNION FURNITURE AVAILABLE
- SITUÉ À L'INTERSECTION DES QUARTIERS GRIFFINTOWN ET POINTE-SAINT-CHARLES, PRÈS DU CANAL LACHINE / LOCATED AT THE INTERSECTION OF GRIFFINTOWN AND POINTE-SAINTE-CHARLES, STEPS FROM THE LACHINE CANAL
- TRANSPORT EN COMMUN - AUTOBUS / PUBLIC TRANSIT - BUS
71, 107 VIA METRO CHARLEVOIX, 57 VIA METRO LUCIEN-L'ALLIER

CLIQUEZ POUR
VOIR LA GALERIE
DE PHOTOS

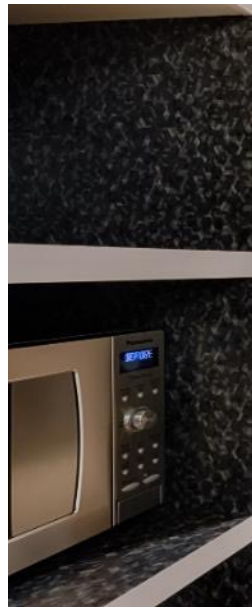
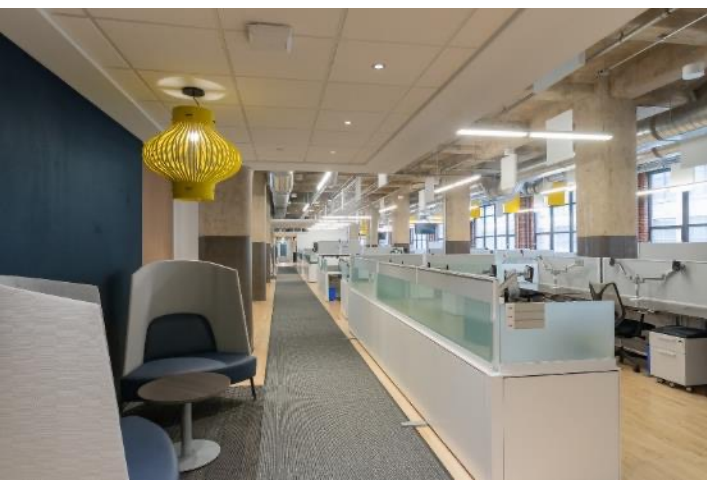
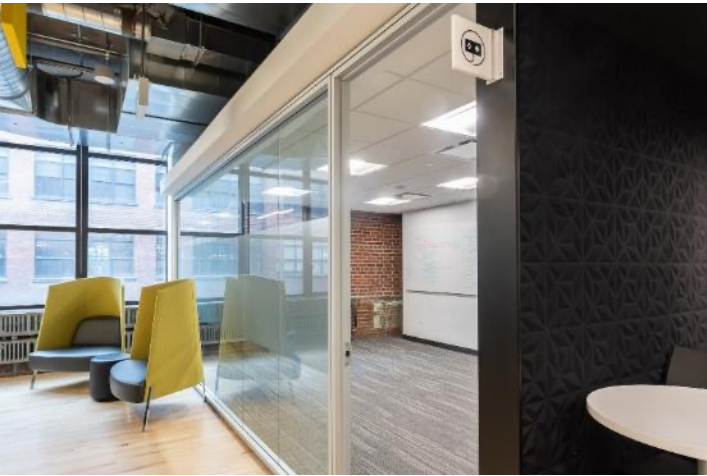
CLICK TO
VIEW GALLERY





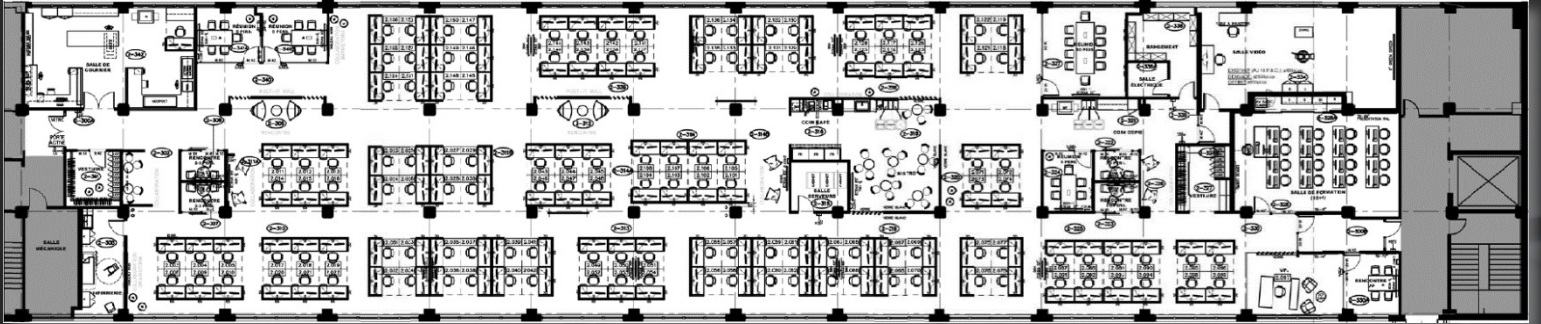
INTÉRIEUR

Interior



Plan - 2e

Plan - 2nd floor



18,290 PI² / SF

4.065

000 480 000

CDNGLOBAL Québec, Agence Immobilière

Luciano D'Iorio, SIOR, D.A.

Président régional et Directeur associé

Courtier immobilier agréé (Luciano D'Iorio Services Immobiliers Inc.)

514.567.2969

ldiorio@cdnglobal.com

CDNGLOBAL[®]

WWW.CDNGLOBAL.COM

