

SOUS-LOCATION / SUBLEASE

1751

RUE RICHARDSON

2^E ÉTAGE | 2ND FLOOR

CDNGLOBAL

DÉTAILS SUR LA PROPRIÉTÉ

Property Details

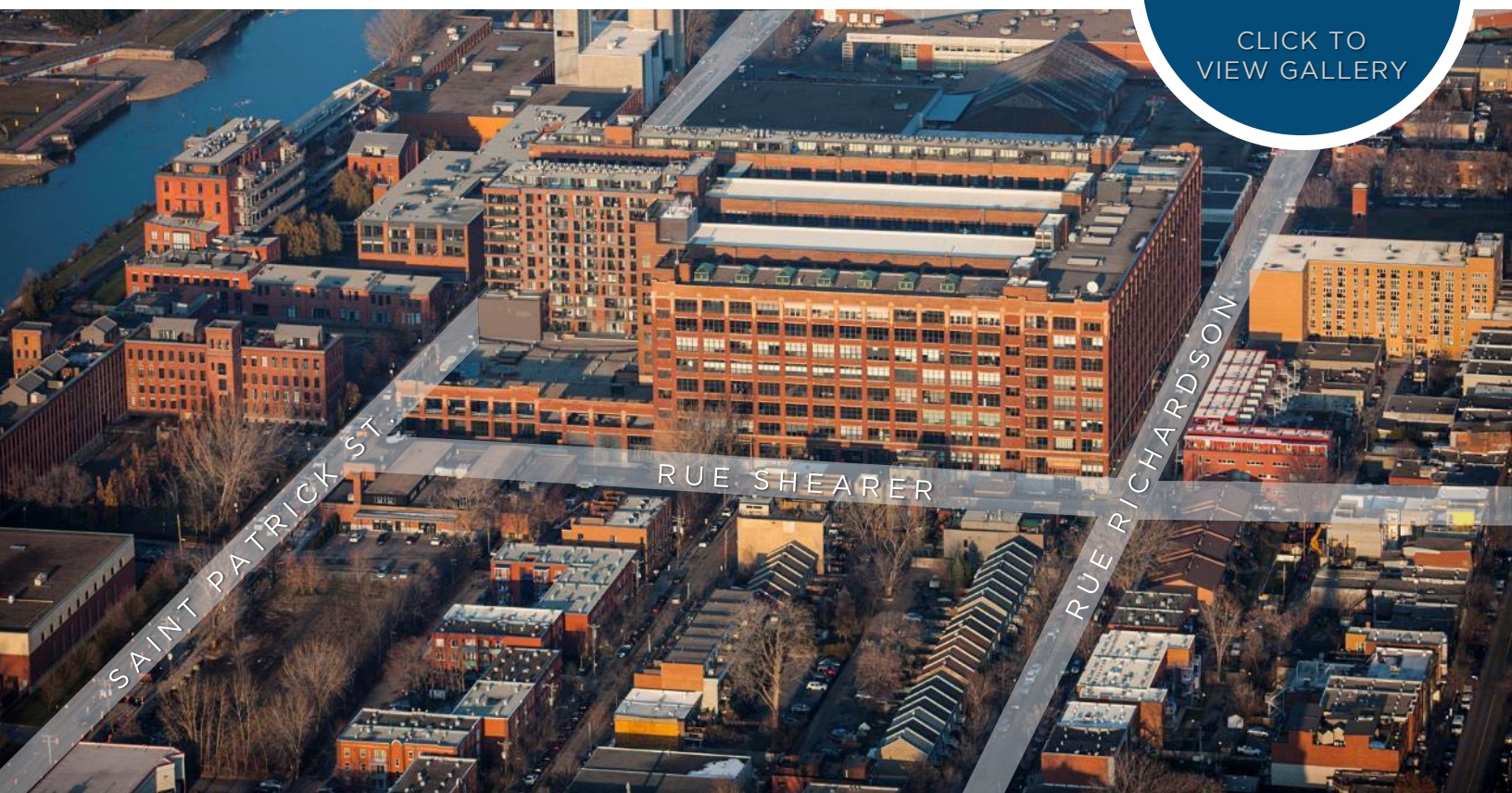
Nom De L'immeuble / Building Name	Le Nordelec / The Nordelec
Suite / Suite	2.300
Superficie Disponible / Available Area	18 290 Pi.Ca. / 18,290 Sq.Ft.
Échéance Du Bail / Lease Expiry	30 Juin 2033 / June 30, 2033
Loyer Demandé / Asking Rent	Négociable / Negotiable
Frais D'exploitation / Operating Expenses	19,83 \$ Pi.Ca. / Sq.Ft. (Est. 2023)
Disponibilité / Availability	Immédiat / Immediate
Postes De Travails / Workstations	133

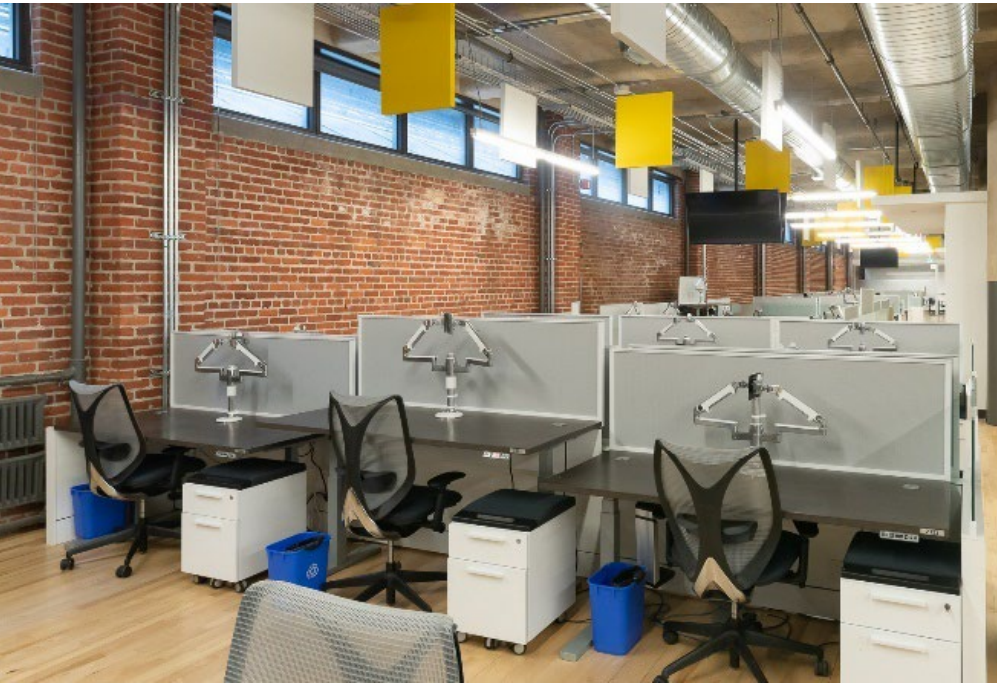
COMMENTAIRES / COMMENTS

- Espace de bureau style loft « plug & play » / **Plug & Play Loft Space**
- Meubles de haute qualité teknion disponibles / **High quality teknion furniture available**
- Situé à l'intersection des quartiers Griffintown et Pointe-Saint-Charles, près du canal Lachine / **Located at the intersection of Griffintown and Pointe-Sainte-Charles, steps from the Lachine canal**
- Transport en commun - autobus / **Public Transit - bus**
71, 107 via Metro Charlevoix, 57 via Metro Lucien-l'Allier

CLIQUEZ POUR
VOIR LA GALERIE
DE PHOTOS

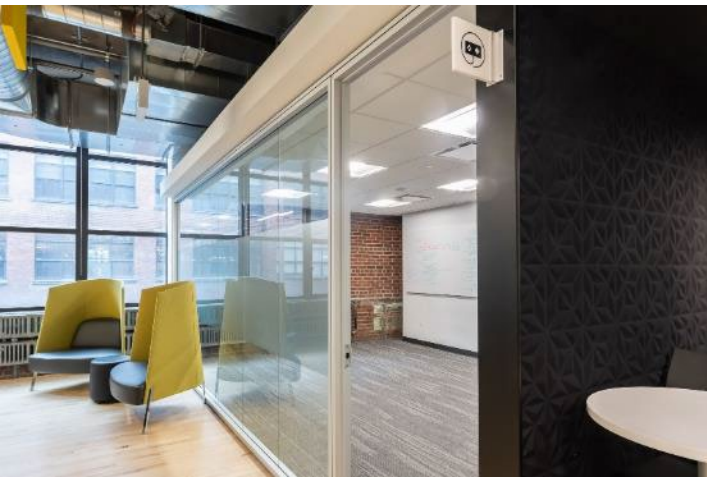
CLICK TO
VIEW GALLERY



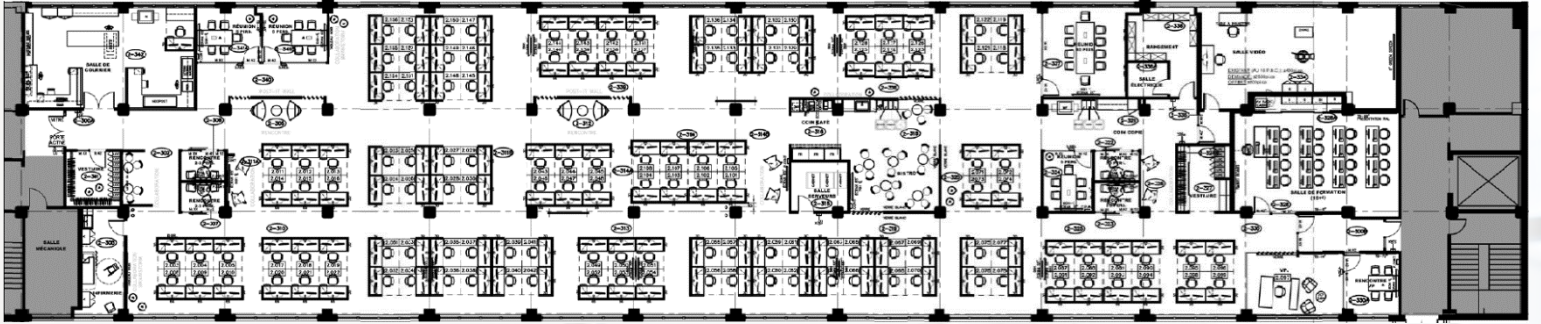


INTÉRIEUR

Interior



Plan - 2nd floor



18,290 PI² / SF

4.065

0 2 4 480 V 20

Luciano D'Iorio, SIOR, D.A.

Président régional et Directeur associé
Courtier immobilier agréé
(Luciano D'Iorio Services Immobiliers Inc.)
514.567.2969 | ldiorio@cdnglobal.com

Dion Varvarikos, B.Comm.

Courtier immobilier commercial
514.927.3466 | dvarvarikos@cdnglobal.com

CDNGLOBAL Québec, Agence Immobilière
Suite 440 - 1450 rue City Councillors
Montréal, Québec H3A2E6



CDNGLOBAL

WWW.CDNGLOBAL.COM